

N° 09-2021



PROVERBES

Août munit, septembre vendange, en ces deux mois, tout bien s'arrange.

En septembre, il fait bon être tout le jour dans la campagne.

C'est la rentrée !



SOMMAIRE

DATES DU MOIS

ACTU / INFOS :

DOSSIER DU MOIS :

Savoir lire les relevés de comptes de l'AT

JEUX

FICHE PRATIQUE :

Les bonnes résolutions

RECETTE CUISINE :

Salade pâtes Melon

Cake figes lavande

ESCAPADE PHOTOS

CITATION

**Quoi que tu rêves d'entreprendre,
commence-le.**

**L'audace a du génie, du pouvoir, de la magie.
Goethe**

CONTACT

✉ **Pôle animation -atelier journal-Rue Paul Cézanne-
04600 ST AUBAN**

✉ Envoyez un mail à odile.restelli@atahp.org

☎ : **06 34 79 42 07** Portable : **06 34 18 24 86**

Mardi 14h00-16h30 et vendredi de 13h30-15h00

Les dates du mois

01 : Rentrée des classes

18-19 : Journées européennes du patrimoine

22 : Automne et jour sans voiture.

INFOS ANIMATION

C'est la rentrée aussi pour l'animation !

En prévision de la prochaine réunion du comité de représentation des majeurs en octobre, nous lançons un nouveau sondage sur les thèmes qui vous intéressent. N'hésitez pas à nous renvoyer vos avis et propositions sur le questionnaire **ci-joint**, par courrier ou par votre mandataire s'il vous rend visite ce mois-ci, en photo par SMS ou par mail.

Nous pouvons également le remplir avec vous par téléphone au 06 34 79 42 07 **uniquement les vendredis après-midi du mois de septembre.**

LES REPRÉSENTANTS DES MAJEURS

Vos représentants vont se réunir au mois d'octobre.

N'hésitez donc pas à signaler les problèmes que vous pouvez rencontrer dans le suivi de votre mesure de protection.

Pour information, les résultats du questionnaire de satisfaction effectué ce printemps 2021 vont être repris, à compter d'octobre, par des groupes de travail pour essayer de réfléchir à des propositions de solutions sur les difficultés soulevées.



Vous avez aimé, on le refait !

APRES-MIDI DÉTENTE (jeux, discussions...)

MARDI 14 septembre 2021 à partir de 13H30 A 16H30

AU STADE GRABINSKI A SAINT AUBAN (Côté Tennis)

Pensez à porter chapeau ou casquette, 1 gobelet ou votre gourde d'eau. Et

Une paire de boules de pétanque si vous avez !

Inscription au **06 34 18 24 86**

En cas de pluie on se retrouve au local du Soulèu à l'ATAHP

DOSSIER DU MOIS : Les relevés de comptes de l'AT

Mois des opérations effectuées

Relevé de compte du --/--/2021 au --/--/2021						
Dossier : Votre nom Compte : non communiqué Délégué : nom du délégué(e) Secteur : nom du comptable Mesure : Votre mesure Tribunal : Tribunal judiciaire			Votre nom et Votre adresse			
Report de la période précédente						
			Dépense	Recette		
Solde au --/--/2021			0.00	0.00		
Dépenses et Recettes du mois						
Dép/Rec	Règlement	Libellé	Dépense/recette	Dépense	Recette	Solde
Total				0.00	0.00	
Solde au : --/--/2021						0.00
Dépenses non réglées						
Date dépenses	règlement	Référence des dépenses		montant		
--/--/2021		EDF	Ech 05	0.00		
Total dépenses non réglées						0.00
Provisions non soldées						
Date	solde	Libellé	Provision	Montant		
--/--/2021		Vacances	30 ^E /mois	90.00		
Total Provisions non soldées						90.00
Relevé pour le dossier : nom			Dépense	Recette		
Disponible hors dette			0.00	0.00		

Rappel soldes du mois précédent

Solde de banque

Dépenses en attente

Provisions

Solde disponible

1-**Mois des opérations** Comme avec la banque, le relevé correspond aux opérations du mois précédent. Il est remis ou envoyé en début de mois aux environs du 7 (délai validation du service comptabilité).

2-**recettes** Vous trouverez dans cette colonne toutes les sommes entrées sur le compte dans le mois (exemple AAH, salaire, retraites, pensions invalidité, remboursements de soins)

3-**dépenses** Ce sont toutes les dépenses réglées dans le mois concerné qui sont dans cette colonne (exemple loyer, cotisations mutuelle, factures eau, téléphone...)

4-**libellés** indique la nature de la recette ou de la dépense (exemple AAH ou électricité)

5-**les provisions** ou prévision des dépenses à venir. Elles n'apparaissent pas sur tous les relevés. Elles concernent uniquement les personnes qui font avec leur mandataire « une tirelire virtuelle » pour épargner ou mettre de côté une somme d'argent liée à un projet coûteux (vacances, frais dentaires, achat véhicule...)

6- **le solde de banque** C'est la somme d'argent qui est sur votre compte le jour de l'impression du relevé. Cette somme change tous les jours en fonction des factures payées et des rentrées d'argent. Elle ne tient pas compte des éventuelles provisions concernant vos projets ni des factures en attente ou impayées au jour de l'impression des comptes.

7-**les factures non réglées** Dépenses en attente de règlement par exemple parce qu'elles sont récentes et non encore validées, ou si le solde de compte n'est pas suffisant pour les payer.

8- **le solde disponible** Tout comme le solde de banque il changera tous les jours mais il est plus fiable car il tient compte des factures en attente de règlement et des provisions. C'est ce solde que l'on prend en compte car c'est le plus proche de votre réalité financière.

Attention :

L'argent de vie ne peut pas partir si le solde du compte est insuffisant. Par exemple, mon solde de compte est de + 32.56 €, mon argent de vie est de 40 €, le virement ne sera pas honoré par la banque car le solde n'est pas suffisant.

Pensez à tenir compte des **délais de valeur des banques**. Lorsqu'un organisme fait un virement de prestation, il faut compter environ 2 jours pour que votre compte soit réellement crédité du montant viré. Par exemple la CAF effectue le virement de mon AAH le 07 du mois, mon solde de compte ne sera crédité du montant que le 09 du mois. Aussi pour reprendre l'exemple ci-dessus, mon argent de vie de 40 € ne partira pas le 07 même si la Caf a fait le virement ce jour-là mais bien le 09 car le solde de compte ne sera pas crédité avant les 2 jours de valeur.



JEUX

CHARADES

- 1- Mon premier est un moyen de transport pour écolier.
 - 2- Mon deuxième est un adjectif possessif pour toi
 - 3- Mon troisième est la couleur du ciel par beau temps
- Mon tout est un objet très utile pour la rentrée

MOTS MASQUÉS de la rentrée

BIEN
BUREAU
CAHIER
CARTABLE
CARTOUCHE
CIRE

COUR
CRAYON
ECOLIERE
ELEVE
ENCRE
GEO

GOMME
LECTURE
LIRE
MAITRESSE
NOTE
REGLE

RUE
TABLEAU
TROUSSE

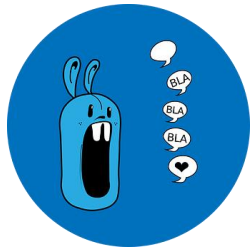
C	A	R	T	A	B	L	E	A	U	E
A	R	D	O	I	S	E	R	U	O	C
R	E	G	L	E	E	V	E	L	E	O
T	R	O	U	S	S	E	E	R	I	L
O	C	M	L	E	C	T	U	R	E	I
U	A	M	A	I	T	R	E	S	S	E
C	H	E	E	T	O	N	R	E	U	R
H	I	N	O	Y	A	R	C	I	R	E
E	E	R	T	N	E	R	N	E	I	B
S	R	G	E	O	U	A	E	R	U	B

Les astuces de la rentrée

Effacer les tâches d'encre ou de feutres en les tamponnant avec du vinaigre blanc jusqu'à complète disparition.



Rubrique bla bla bla : les bonnes résolutions de la rentrée



C'est décidé dès la rentrée...

Je prends soin de moi !

- Je prends RV chez mon dentiste pour vérifier l'état de mes dents.
- Pour être en forme je mange des fruits et légumes de saison riches en vitamines C (orange, pamplemousse, kiwis, choux)

- J'essaie de marcher au moins 20 mn par jour plusieurs fois dans la semaine

Je prends soin de mon environnement

- J'organise le ménage dans la maison grâce à un planning
- je prends soin de la planète en triant mes déchets à la maison (*prochainement un article sur le tri sélectif*).

SOLUTIONS DES JEUX

CHARADES 1-CAR 2-TA 3- BLEU Mon tout est CARTABLE

N	A	R	T	A	B	L	E	A	U	E
A	R	D	O	I	S	E	R	U	O	C
R	E	G	L	E	E	V	E	L	E	O
T	R	O	U	S	S	E	E	R	I	L
O	C	M	L	E	C	T	U	R	E	I
U	A	M	A	I	T	R	E	S	S	E
C	H	E	E	T	O	N	R	E	U	R
H	I	N	O	Y	A	R	C	I	R	E
E	E	R	T	N	E	R	N	E	I	B
S	R	G	E	O	U	A	E	R	U	B

RECETTES : Salade de pâtes au melon



- Cuire les pâtes de votre choix à votre goût (al dente ou fondantes), les égoutter et les laisser refroidir.
 - Dans un saladier, faire une sauce vinaigrette à l'huile d'olive et au vinaigre balsamique, sel, poivre et du basilic ciselé.
 - Ajouter les pâtes froides et remuer.
 - Découper le melon en petits dés ou si vous avez une cuillère parisienne faire des billes.
- Ajouter à la salade et remuer de nouveau délicatement.
 - Servir frais.



Pour une note plus italienne, vous pouvez ajouter du jambon sec en fine lanières et de la mozzarella.

RECETTES : Gâteau aux figues et lavande

- Mettez 2 pincées de fleurs de lavande séchée à infuser dans environ 100 ml de lait à laisser au frais.
- Rincez des figues fraîches, les couper en gros dés.
- Dans un saladier, battez 2 gros œufs avec environ 50g de sucre jusqu'à ce que le mélange fasse ruban.
- Ajoutez de la vanille en poudre, puis le lait et petit à petit 100g de farine + 1/2 sachet de levure chimique en mélangeant bien pour éviter les grumeaux. Puis ajoutez délicatement les figues.
- Verser la pâte dans un moule et cuire four chaud environ 35 à 45 mn.
- Servir tiède ou froid



Pour ceux qui n'aiment pas, vous pouvez remplacer la lavande par quelques cerneaux de noix, ou les figues par des raisins, pruneaux ou abricots.

ESCAPADE PHOTO : Abeilles et tournesol

